

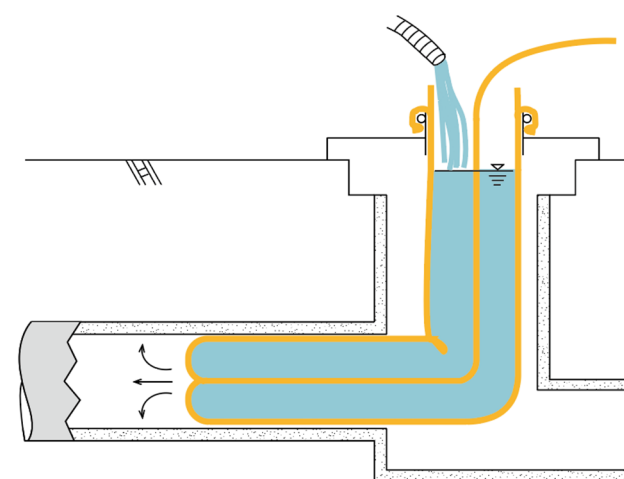
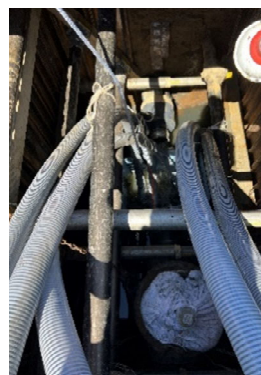
J
S P NPO 法人
日本下水道管きよ更生工法協会
技術サポートセンター
Email : info@gcn-pt.com
https://gcn-pt.com/

推進管更生 <硫化水素ガスによる腐食>

スルーリング工法 スタンダードタイプ 管径 : $\phi 750\text{mm}$ 板厚 : $t20.5\text{mm}$ 施工延長 : 240m

【案件名】管路施設改築工事 (千代川・石下幹線) 【発注者】茨城県流域下水道事務所 【施工日】2024年3月

エアハート水替え MAX3 m³/分 (ポンプ5台+予備1台)



施工中 ①



施工中 ②

