

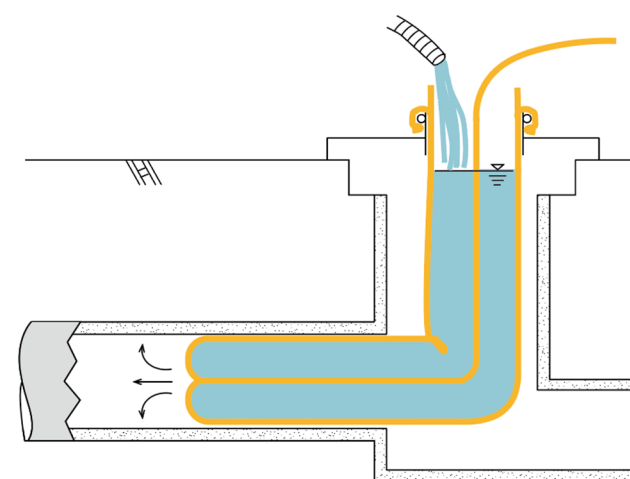
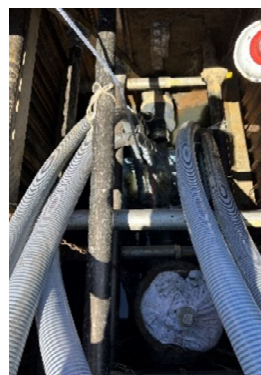
**J**  
**S P** NPO 法人  
日本下水道管きよ更生工法協会  
技術サポートセンター  
Email : info@jspipe.org  
https://www.jspipe.org/

# 推進管更生 <硫化水素ガスによる腐食>

スルーリング工法 スタンダードタイプ 管径：φ750mm 板厚：t20.5mm 施工延長：240m

【案件名】管路施設改築工事（千代川・石下幹線） 【発注者】茨城県流域下水道事務所 【施工日】2024年3月

エアハート水替え MAX3 m<sup>3</sup>/分（ポンプ5台+予備1台）



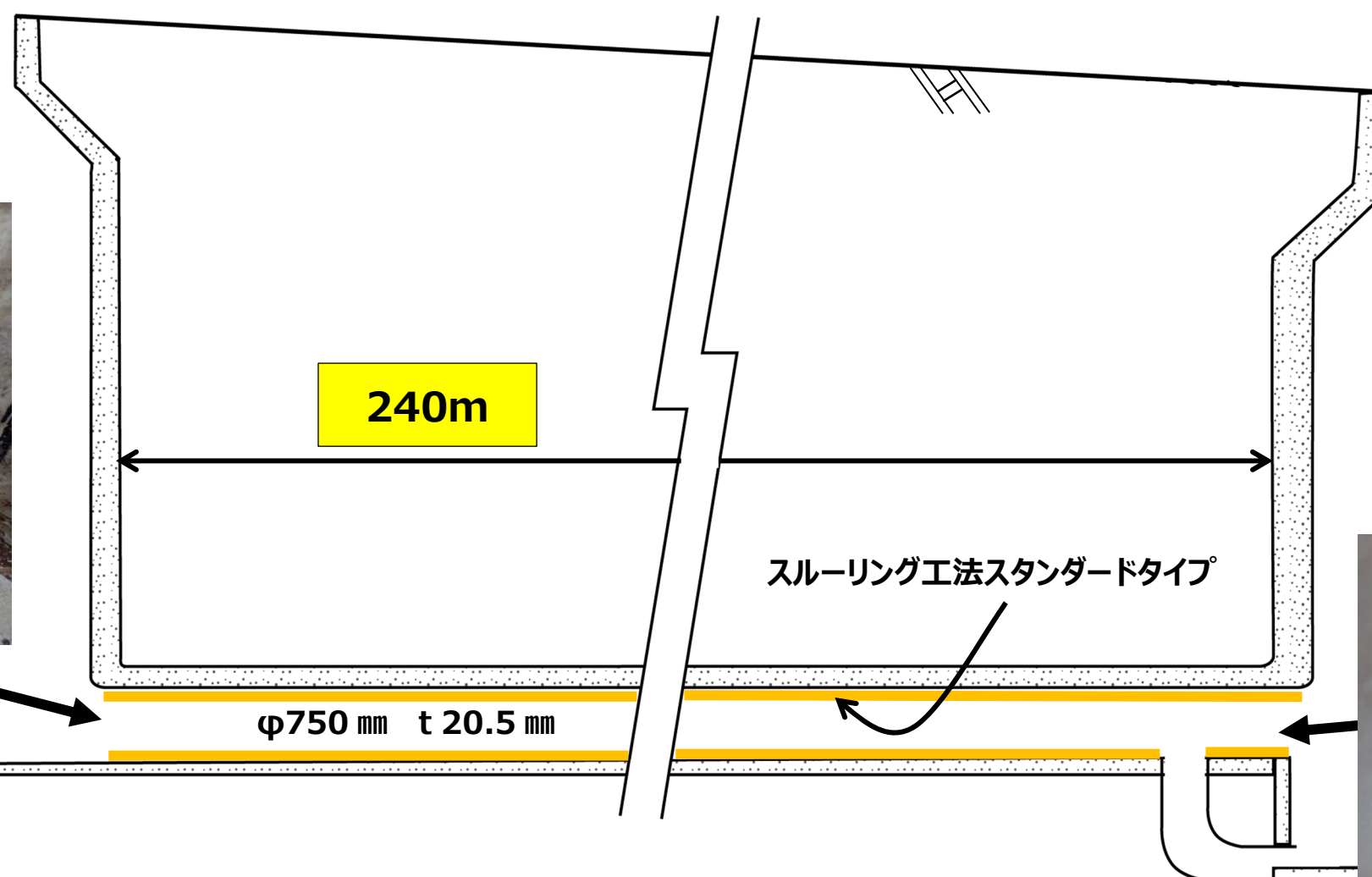
施工中 ①



施工中 ②



上流管口



下流管口